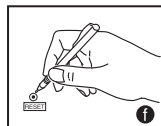
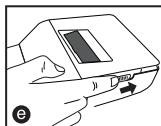
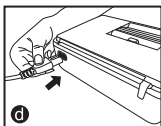
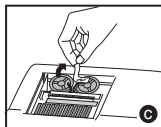
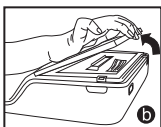
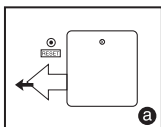


SADRŽAJ

PRIJE POČETKA	STR.49
ULAGANJE ISPISNOG PAPIRA	STR.50
ZAMJENA TRAKE S TINTOM.....	STR.50
PRIČUVNA BATERIJA	STR.51
OPĆE ODRŽAVANJE	STR.51
SKLOPKA ZA ODABIR DECIMALNOG ZAREZA	STR.52
SKLOPKA ZA ZAOKRUŽIVANJE	STR.52
SKLOPKA ZA UKUPNI ZBROJ / POSTAVLJANJE POREZNE STOPE.	STR.52
SKLOPKA ZA ISPIS / IZRAČUNAVANJE STAVAKA	STR.52
FUNKCIJA IZRAČUNAVANJA POREZA	STR.53
IZRAČUNAVANJE PRODAJNOG POSLOVANJA	STR.53
FUNKCIJA KALENDARA I SATA	STR.53
AUTOMATSKO SPREMANJE	STR.53
PREOPTEREĆENJE	STR.54
SPECIFIKACIJE	STR.54
PRIMJER IZRAČUNAVANJA	STR.67-74


PRIJE POČETKA

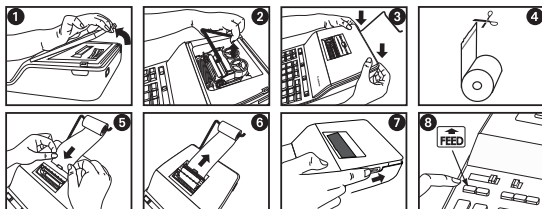
- 1) Prije korištenja uklonite izolacijsku traku stražnje strane kalkulatora (Slika **a**)
- 2) Ukloniti traku na tintne vrpce kalkulator. (Slika **b**, **c**)
- 3) Priključite AC kabel za napajanje. (Slika **d**)
- 4) Uključite prekidač napajanja. (Slika **e**)
- 5) Pritisnite tipku [RESET]. (Slika **f**)



ULAGANJE ISPISNOG PAPIRA

Napomena: Isključite sklopku za napajanje.

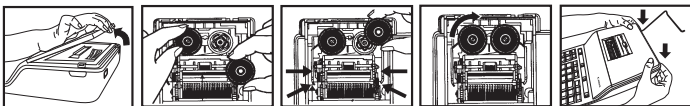
- 1) Skinite poklopac pisača i podignite papir ruku. (Slika 1 2)
- 2) Vratite poklopac pisača. (Slika 3)
 - Prilikom umetanja papira odrežite rub papira kao što je prikazano. (Slika 4)
- 3) Postavite novi svitak papira na ručicu. Rub papira treba biti postavljen kao što je prikazano (Slika 5).
 - Prikladan svitak papira - širina: 57mm (2-1/4") / Promjer: maks. 86mm (3-3/8").
- 4) Umetnite papir u otvor na stražnjoj strani uređaja kao što je prikazano (Slika 6).
- 5) Uključite prekidač napajanja. (Slika 7) Pritisnite tipku uvlačenja papira . (Slika 8)



ZAMJENA TRAKE S TINTOM

Napomena: Isključite sklopku za napajanje.

- 1) Skinite poklopac pisača i podignite papir ruku.
- 2) Izvadite kalem trake iz osovinica. Bacite staru traku i kaleme.
- 3) Postavite kalem trake na lijevu osovinu kalema i gurnite prema dolje dok ne sjedne na mjesto.
- 4) Uvucite traku kroz vanjski rub bočne vodilice vodeći računa da je crna polovica trake s gornje strane.
- 5) Postavite traku između prstena i valjaka za ispis. Uvucite traku duž vanjskog ruba lijeve bočne vodilice.
- 6) Postavite drugi kalem trake na drugu osovinu trake.
- 7) Gurnite kalem prema dolje dok ne sjedne na mjesto.
- 8) Zategnite traku okretanjem lijevog kalema u smjeru suprotnom od smjera kazaljke na satu.
- 9) Vratite poklopac pisača.



VAŽNO: Uvijek koristite istu vrstu kalema trake.

PRIČUVNA BATERIJA

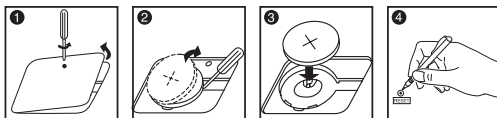
Baterija za napajanje memorije zadržava postavke porezne stope, kalendara i sata, čak i ako je napajanje isključeno ili je AC kabel izvađen.

Baterija: 1 litijska baterija (vrsta: CR2032)

Trajanje baterije: Vrijeme podrške memoriji 2000 sati

OPREZ: Ako zamjenska baterija nije odgovarajuće vrste, postoji opasnost od eksplozije. Rabljene baterije odložite prema uputama.

Rabljene baterije odložite prema lokalnim propisima. Baterije nemojte bacati kao kućni otpad.



Nakon zamjene pričuvne baterije, pritisnite gumb [RESET]. Nakon ponovnog postavljanja ne zaboravite podesiti sat, kalendar i poreznu stopu.

OPĆE ODRŽAVANJE

- 1) Nemojte koristiti ili ostavljati kalkulator na izravnoj sunčevoj svjetlosti. Potrebno je izbjegavati izlaganje uređaja velikim promjenama temperature, visokoj vlažnosti, prašini i prljavštini.
- 2) Koristite suhu krpu za čišćenje kućišta uređaja. Nemojte koristiti vodu ili sredstva za čišćenje.
- 3) Pisač koristite samo kada je svitak papira umetnut.
- 4) Izbjegavajte upotrebu kalkulatora na mjestima gdje postoje željezne strugotine jer to može oštetiti električne sklopove kalkulatora.
- 5) Nemojte stavljati ništa na uređaj, osobito na mehanizam za ispisivanje.
- 6) Prije vađenja utikača iz električne utičnice isključite kalkulator.
- 7) Ako želite prekinuti glavni dovod napajanja izvucite utikač iz zidne utičnice. U slučaju električnog kvara (npr. pojave dima) također odmah izvucite utikač iz zidne utičnice.
- 8) Utičnica za napajanje izmjeničnom strujom treba se nalaziti u blizini opreme i biti lako dostupna.
- 9) U okruženju elektrostatskih izbijanja, može doći do kvara. Korisnik mora obaviti ponovno pokretanje.

SKLOPKA ZA ODABIR DECIMALNOG ZAREZA



– Služi za određivanje mjesta decimalnog zareza (+ 0 2 3 4 6 F) za izračunane rezultate.



+ (Način zbrajanja) – Zbrajanje i oduzimanje se izvode automatski s 2 decimalna mjesta. To je prikladno za preračunavanje valuta.



F (pomični decimalni zarez) – Ispisat će se ili prikazati svi brojevi koji imaju do 12 znamenki.

SKLOPKA ZA ZAOKRUŽIVANJE



– Koristi se za zaokruživanje na veću vrijednost [\uparrow], zaokruživanje [5/4] ili zaokruživanje na nižu vrijednosti [\downarrow] za prethodno odabrane decimalne znamenke u rezultatu.

SKLOPKA ZA UKUPNI ZBROJ / POSTAVLJANJE POREZNE STOPE

UKUPNI IZRAČUN



/ $\overline{\text{GT}}$ – Kada se računanje izvodi sa GT sklopkom postavljenom na »ON«, vrijednosti zbrojeva akumuliraju se u memoriji sveukupnih zbrojeva. Svaki put kada pritisnete $\overline{[*]}$, ispiše se podzbroy sa simbolima GT. Kad je pritisnuto $\overline{\text{GT}}$, međuvrijednost sveukupnog zbroja ispisuje se sa simbolima $\overline{G\Diamond}$. Pritisnite $\overline{\text{GT}}$ više puta kako biste dobili sveukupni zbroj popraćen simbolima $\overline{G*}$.

POSTAVLJANJE POREZNE STOPE



– Sklopku postavite na »TAX RATE SET« za postavljanje ili pozivanje porezne stope (TAX rate).

SKLOPKA ZA ISPIS / IZRAČUNAVANJE STAVAKA



Print Off – Unosi i rezultati pojavljuju se na zaslonu, ali se ne ispisuju.



Print On – Unosi i rezultati se pojavljuju na zaslonu i bit će ispisani.



Item – Postavite sklopku na »ITEM« da biste izračunali koliko su puta pritisnute tipke $\overline{+}$, $\overline{-}$, $\overline{M+}$ i $\overline{M-}$. Broj stavki bit će ispisan na lijevoj strani svitka papira (do 999 puta) kad se pritisnu tipke $\overline{\Diamond}$, $\overline{[*]}$, $\overline{M\Diamond}$ ili $\overline{M*}$.

FUNKCIJA IZRAČUNAVANJA POREZA






TAX+ Tipka za dodavanje poreza – Služi za dodavanje iznosa poreza prikazanom broju.

TAX- Tipka za oduzimanje poreza – Služi za oduzimanje iznosa poreza od prikazanog broja.

IZRAČUNAVANJE PRODAJNOG POSLOVANJA


COST **SELL** **MARGIN** – Služi za izračunavanje troška, prodajne cijene i iznosa marže profita. Upišite vrijednost bilo koje 2 stavke da biste dobili stavku razlike. (npr. upišite vrijednost troška i prodajne cijene kako biste dobili % marže.)

FUNKCIJA KALENDARA I SATA


-  – Koristi se za prebacivanje između načina kalendara i načina sata.
-  – Koristi se za prebacivanje između načina prikaza sata: 12 sati ili 24 sata.
-  – Koristi se za postavljanje datuma i vremena u načinu kalendara i načinu sata.
-  – Koristi se za prebacivanje između AM i PM načina prikaza vremena na satu.
-  – Koristi se za odabir formata datuma između »YYYY/MM/DD«, »DD/MM/YYYY« ili »MM/DD/YYYY« u načinu kalendara.

- **Napomena:** Ako su isključeni svi izvori napajanja i pričuvna baterija »CR2032«, sat, kalendar i porezna stopa bit će izbrisani. U tom slučaju, ponovo postavite kalendar i poreznu stopu.

AUTOMATSKO SPREMANJE

Kada je napajanje uključeno "ON" i kalkulator ne koristi za **cca. 7 minuta**. Kalkulator će se prebaciti na vlast spremanje način snimanja automatski s narančastim LED light-up. Pritisnite  tipku kalkulator će se vratiti u normalan način izračuna.

PREOPTEREĆENJE

U sljedećim slučajevima, kada je prikazano »E«, ispiše se "ERR", tipkovnica je elektronički zaključana, a daljnji rad je onemogućen. Pritisnite  za poništenje preljeva. Do preljeva dolazi u sljedećim slučajevima:

1. Rezultat ili sadržaj memorije prelaze 12 znamenki ulijevo od decimalnog zarez.
 2. Dijeljenje s »0«.
 3. Brzina slijedne operacije veća je od brzine obrade izračuna. (Preljev međumemorije)
- Elektromagnetske smetnje ili elektrostatski naboj mogu uzrokovati neispravan rad zaslona ili se valutna stopa odnosno porezna stopa u memoriji mogu izgubiti ili promijeniti. Ako se to dogodi, upotrijebite vrh kemijske olovke (ili sličan oštar predmet) kako biste pritisnuli gumb [RESET] na stražnjoj strani kalkulatora. Nakon ponovnog postavljanja svakako postavite kalendar i poreznu stopu.



SPECIFIKACIJE

Napajanje: AC100V – AC240V, 50/60Hz

Radna temperatura: 0°C do 40°C

Kapacitet izračunavanja: maksimalno 12 znamenaka

Dimenzije: 320mm (L) x 193mm (W) x 71mm (H)

Težina: 1,506 g

(Podliježe promjenama bez naknadne obavijesti)



Dno slučaj i poklopac pisača u ovom proizvodu su napravljeni od recikliranih plastičnih kopirnih uređaja tvrtke Canon.